

FERRETERIA SOFECONSA

SOLUCIONES FERRETERAS Y
SERVICIOS DE CONSTRUCCION



CATALOGO
SOFECONSA

Si necesitas Construir, remodelar o redecorar un espacio somos la solucion perfecta para ello ya que contamos con el inventario mas amplio del mercado.



CONTACTENOS:



+ 505 2231-8861



ventas@sofeconsa.com



facebook.com/SofeconsNicaragua



**SOLUCIONES FERRETERAS Y
SERVICIOS DE CONSTRUCCIÓN**



MISION

Empresa especializada en sector ferretero que brinda soluciones integrales a nuestros clientes en la ciudad de managua garantizando un excelente servicio al cliente para satisfacer las necesidades con servicios de instalación y productos de calidad.



VISION

Ser una empresa líder en Nicaragua que aporte a la comunidad desarrollo económico a través de la búsqueda de la excelencia y expansión en el mercado nacional.



VALORES

1. INTEGRIDAD
2. SERVICIO AL CLIENTE
3. RESPETO
4. EXCELENCIA
5. TRABAJO EN EQUIPO





INDICE

Pag.(1 -10).....	HERRAMIENTAS
Pag.(11 - 12).....	EQUIPOS DE PROTECCIÓN
Pag.(13).....	ACCESORIOS PARA PINTAR
Pag.(14 - 15).....	HERRAJES
Pag.(16).....	BAÑOS
Pag.(17).....	TECHOS
Pag.(18).....	MATERIALES DE CONSTRUCCIÓN
Pag.(19).....	TABLILLAS
Pag.(20).....	LAMINAS
Pag.(21 - 22).....	CERÁMICAS
Pag.(23).....	TANQUES DE AGUA
Pag.(24 - 31).....	TUBERÍA, AGUA POTABLE Y RIEGO
Pag.(32).....	PEGAMENTOS
Pag.(33 - 34).....	CANALES PARA TECHOS
Pag.(35 - 37).....	ACCESORIOS PVC
Pag.(38 - 49).....	PINTURAS Y ESPECIALIDADES
Pag.(50 - 59).....	ILUMINACIÓN Y ELECTRICIDAD
Pag.(60 - 64).....	ACCESORIOS DE LIMPIEZA
Pag.(65 - 66).....	SERVICIOS DE INSTALACIÓN





Código	Descripción
FH-5M	Cinta métrica de 5 mts con grip
FH-8M	Cinta métrica de 8 mts con grip



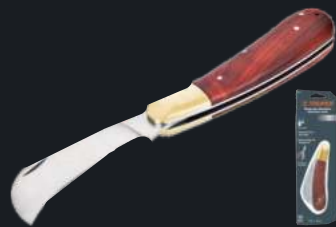
Código	Descripción
PRO-3MEB	Cinta metrica de 3 mts
PRO-5MEB	Cinta metrica de 5 mts



Código	Descripción
TI-50	Tira líneas Plástico 30m
Carcasa plástica de alta resistencia a los impactos	



ACEITERA 500ML



NAVAJA ELECTRICISTA



NAVAJA RETRACTIL



Código	Descripción
--------	-------------

T203-6	Alicate electricista de 6"
--------	----------------------------

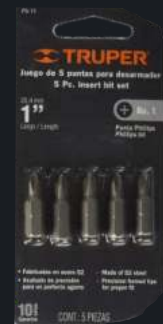
Punta cónica mordaza con estriado diagonal



Código	Descripción
--------	-------------

T201-9	Alicate profesional de 9"
--------	---------------------------

Punta plana mordaza con estriado diagonal



JGO PUNTAS DESTORNILLADOR



Código	Descripción
--------	-------------

T202-7	Alicate corte diagonal 7"
--------	---------------------------

Fabricadas en acero al cromo vanadio 2 veces más resistentes al desgaste que las de acero al carbono.



JGO PUNTAS DESTORNILLADOR



Código	Descripción
--------	-------------

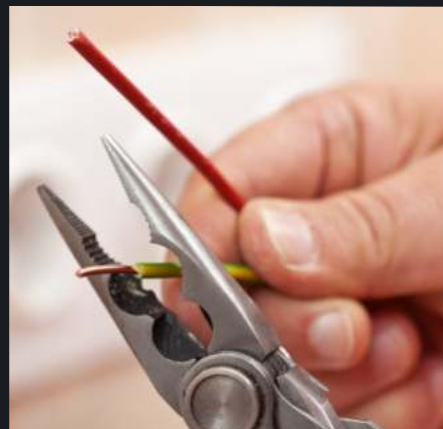
T202-7	Remachadora profesional
--------	-------------------------



Código	Descripción
--------	-------------

PEL-7P	Alicate electricista de 6"
--------	----------------------------

Fabricadas en acero al carbono con acabado pulido.



Código	Descripción
--------	-------------

Ppc-7p	Alicate electricista de 6"
--------	----------------------------



Código	Descripción
--------	-------------

Ppc-7p	Alicate electricista de 6"
--------	----------------------------

Mordazas de acero al carbono con acabado niquelado para mayor resistencia a la corrosión.



Código	Descripción
--------	-------------

ET - 21P	ENGRAPADORA PRETUL
----------	--------------------



Código	Descripción
--------	-------------

ET - 35P	Juego de llaves allén tipo navaja
----------	-----------------------------------



Código Descripción

- ALL-9M Juego de calibrador mm 26 pzs
- ALL-9P Juego de calibrador mm 32 pzs



Código Descripción

- ALL-9M Juego de llaves Allen
- ALL-9P Juego de llaves Allen



Código Descripción

- CORAL-4 Juego de acoples p/compresor
- COPLA-MA Acople rápido macho



Código Descripción

- ALL-9M Juego de llaves
- ALL-9P Juego de llaves Allen



Código Descripción

- ALL-9M Juego de llaves Allen





Código	Descripción
LL-10MM	LLAVE FIJA Y CORONA 10MM
LL-11MM	LLAVE FIJA Y CORONA 11MM
LL-12MM	LLAVE FIJA Y CORONA 12MM
LL-13MM	LLAVE FIJA Y CORONA 13MM
LL-14MM	LLAVE FIJA Y CORONA 14MM
LL-15MM	LLAVE FIJA Y CORONA 15MM
LL-16MM	LLAVE FIJA Y CORONA 16MM
LL-17MM	LLAVE FIJA Y CORONA 17MM



Código	Descripción
RA-3/8	RACH 3/8" STANLEY



LLAVE COPA 3/8"	10MM
LLAVE COPA 3/8"	11MM
LLAVE COPA 3/8"	12MM
LLAVE COPA 3/8"	13MM
LLAVE COPA 3/8"	14MM
LLAVE COPA 3/8"	15MM

LLAVE COPA 1/2"	10MM
LLAVE COPA 1/2"	11MM
LLAVE COPA 1/2"	12MM
LLAVE COPA 1/2"	13MM
LLAVE COPA 1/2"	14MM
LLAVE COPA 1/2"	15MM



Código Descripción

M-1249 RACH 1/2" TRUPER

Mango fabricado en acero al cromo vanadio con diseño moleteado antiderrapante



LLCR-20 LLAVE CRUZ DE 20"

Código Descripción



TEBA-02 TERMINALES PARA BATERIA

TEBA-03 TERMINALES PARA BATERIA



ACEITE AFLOJA TODO TRUPER
ACEITE 3 EN 1



Código Descripción

MAZO DE HULE GRANDE



MO-16 MARTILLO DE BOLA 16 ONZ



MARTILLO CABO DE MADERA

MARTILLO CABO METALICO



Código

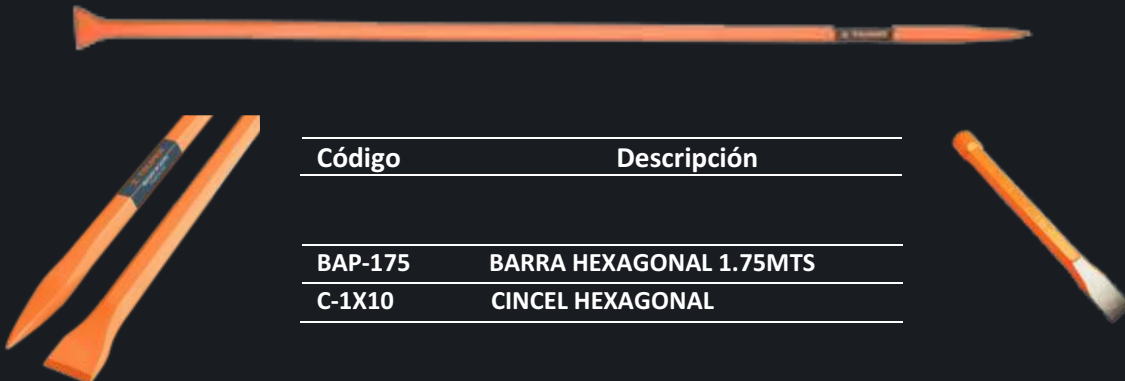
Descripción

PICA

PIQUETA CABO DE MADERA

MO-2M

MAZO OCTAGONAL MANGO MADERA



Código

Descripción

BAP-175

BARRA HEXAGONAL 1.75MTS

C-1X10

CINCEL HEXAGONAL



Código	Descripción
DP-1/4X4BP	DESTORNILLADOR DE ESTRELLA
DP-1/4X6BP	DESTORNILLADOR DE ESTRELLA
DR-1/4X4BP	DESTORNILLADOR PLANO
DR-1/4X6BP	DESTORNILLADOR PLANO



TI-10 TIJERA HOJALATERA DE 10



20-206 SERRUCHO STANLEY 12 1



Código	Descripción
MAT-12	<u>MINI ARCO DE SIERRA C/ SEGUETA</u>



SERRUCHO PROFESIONAL TRUPER 12



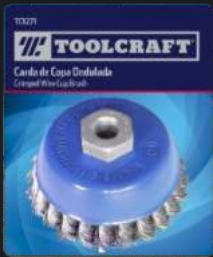
JUEGO DE DESTORNILLADORES
INGCO



HOJA SIERRA TRUPER



SERRUCHO PRETUL 12



CEPILLO COPA ALAMBRE ENTORCHADO



CEPILLO COPA ALAMBRE 4



CEPILLO COPA ENTORCHADO 4



CEPILLO ALAMBRE CIRCULAR



DISCO PARA CORTAR METAL TRUPER



DISCO PARA CORTAR METAL DE 4 1/2" DEWALT

DISCO PARA PULIR METAL DE 4 1/2" DEWALT

DISCO PARA CORTAR METAL DE 7" DEWALT

DISCO PARA PULIR METAL DE 7" DEWALT



DISCO DIAMANTADO CONTINUO 4 1/2



DISCO DIAMANTADO SEGMENTADO 9



DISCO SIERRA CIRCULAR 7 1/4



KIT-3 JUEGO DE CORTA CIRCULOS





Código

Descripción

ROTO1/2-A7 ROTOMARTILLO PROFESIONAL 1/2"

- 100% balero de bolas, prolonga la vida útil de la máquina. Caja de engranes metálica, mayor vida útil de la máquina.



Código

Descripción

CALA-A2 CALADORA PROFESIONAL

Mango con grip para mayor control. Balero de bolas, prolonga la vida útil de la máquina. Guía láser para cortes exactos. Luz LED, para iluminar el área de trabajo.



PARA APLICACIONES EXIGENTES DE REPARACIÓN EN METAL



SIERRA CIRCULAR 7 1/4 1



ESMERILADORA INDUSTRIAL DE 4 1/2



ESMERILADORA INDUSTRIAL DE 4 1/2



BOMBAS DE AGUA PERIFERICA, CENTRIFUGA Y SUMERGIDA



TRONSADORA PARA METAL





Código

Descripción

GU-525

GUANTES PARA SOLDAR TRUPER



GUANTE CUERO Y LONA
MANGO CORTO TRUPER



GUANTE CUERO CORTO
TRUPER



GUANTE NITRILO
TRUPER



GUANTE ANTIDERRAPANTE
TRUPER



CASCO DE SEGURIDAD BLANCO

CASCO DE SEGURIDAD AMARILLO

CASCO DE SEGURIDAD AZUL

CASCO DE SEGURIDAD ROJO



MASCARA PARA SOLDAR



PROTECTOR FACIAL



MASCARA DOBLE FILTRO



CARTUCHO FILTRO





**CHALECOS DE SEGURIDAD
BRIGADISTA NARANJA TRUPER**
**CHALECOS DE SEGURIDAD
BRIGADISTA AZUL TRUPER**
CHALECOS REFLECTIVO PRETUL
CHALECOS REFLECTIVO BRICKELL



LENTE DE SEGURIDAD
OSCURO TRUPER



LENTE DE SEGURIDAD
TRANSPARENTE TRUPER



LENTE DE SEGURIDAD
OSCURO PRETUL



PROTECTOR AUDITIVO TRUPER



ARNES DE SEGURIDAD TRUPER



LINEA DE VIDA TRUPER 1



FAJA CON TIRANTES GRANDE
FAJA CON TIRANTES MEDIANA
FAJA CON TIRANTES PEQUEÑO





BROCHA PRETUL 1"
BROCHA PRETUL 2"
BROCHA PRETUL 3"
BROCHA PRETUL 4"
BROCHA PRETUL 5"



BROCHA TRUPER 1/2"
BROCHA TRUPER 2"
BROCHA TRUPER 2 1/2"
BROCHA TRUPER 3"
BROCHA TRUPER 4"



ESPATULA STANLEY 1 1/2"
ESPATULA STANLEY 2"
ESPATULA STANLEY 3"
ESPATULA STANLEY 4"



FELPA MICROFIBRA



FELPA PARED GRUESA



FELPA PARA ZINC



EXTENSION PARA PINTAR 2.40 MTS



EXTENSION PARA PINTAR 2,70MTS



MANERAL PARA FELPA



PISTOLA SILICON TRUPER



SILICONES MARCA LANCO 1



TAPE TRANSPARENTE
TAPE CANELA



CERRADURA SOBREPONER IZQUIERDA
CERRADURA SOBREPONER DERECHA
CERRADURA SOBREPONER FANAL



CERRADURA PORTON IZQUIERDA HERMEX
CERRADURA PORTON DERECHA HERMEX
CERRADURA PORTON DERECHA YALE



CERRADURA DE PELOTA



CERRADURA DE PELOTA



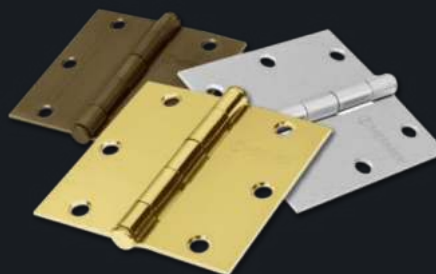
KIT CERRADURA DE PELOTA



CERRADURA 808



LLAVIN YALE AUTO



BISAGRAS HERMEX 1





CANDADO LAMINADO 30MM
CANDADO LAMINADO 40MM
CANDADO LAMINADO 50MM



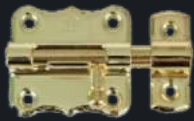
CANDADO ACERO YALE 30MM
CANDADO ACERO YALE 40MM
CANDADO ACERO YALE 50MM



CANDADO INTEMPERIE



CANDADO ANTICIZALLA



PASADOR DORADO



PASADOR HERMEX



PASADOR HERMEX



PATA PARA PUERTA DORADA



PATA PARA PUERTA BRONCE



RETENEDOR PARA PUERTA



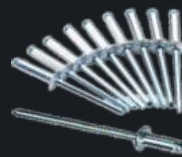
GUARDAPOLVO PARA PUERTAS HERMEX



HALADERA PARA GAVETA



HALADERA DE BOTON



REMACHES



TORNILLOS GYPSUM



PERNOS HEXAGONAL



TORNILLOS PARA MADERA



PERNOS DE EXPANSION





INODORO ECOLINE



INODORO CADET 3



INODORO HYDRA



INODORO PETIT GARSON



GRIFERIA PARA LAVAMANO



LAVAMANO ECOLINE



LAVAMANO OVALYN



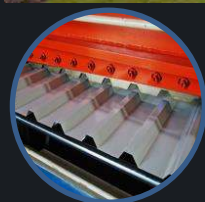
LAVAMANO OLYMPUS
CON PEDESTAL



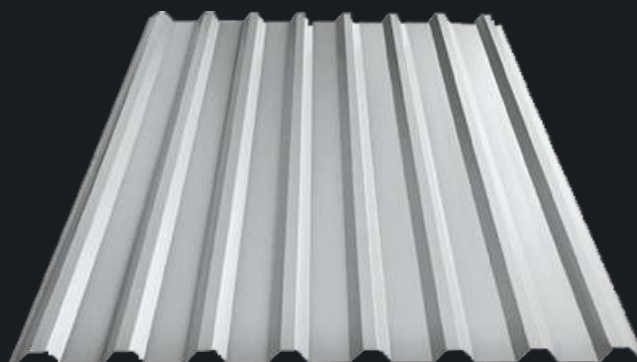
*NUEVA TEXTURA Y ONDULADO,
UNA DURACION INSUPERABLE.
LAMINA DE TEJA COLONIAL*



LAMINA TIPO COLONIAL



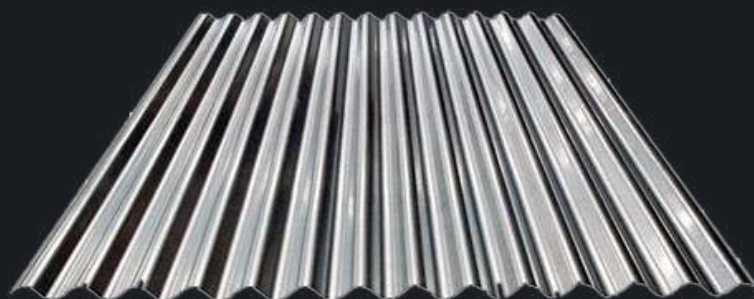
*EXCELENTE RESISTENCIA A LA
CORROSION, ACABADO DE
ULTIMA GENERACION*



LAMINA DE ZINC ESTRUCTURAL



*PERFIL ONDULADO O
ACANALADO GALVANIZADO,
ROLADO CONTINUO EN FRIO
A PARTIR DE UN ROLLO DE
LAMINA*



LAMINA DE ZINC ONDULADO





PERLINES



TUBOS CUADRADO

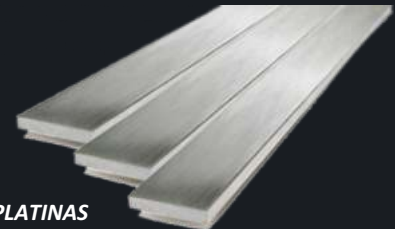


HIERRO CORRUGADO

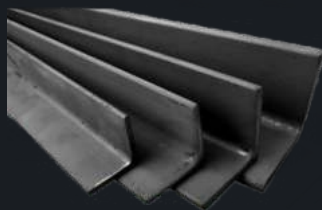
HIERRO LISO



TUBO REDONDO



PLATINAS



ANGULARES





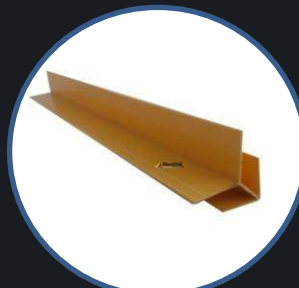
TABLILLAS PVC MADERA



MOLDURAS PARA TABLILLA



UNIONES PARA TABLILLA



ESQUINERO EXTERNO





PLYCEM



LAMINA PLYCEM 6MM
 LAMINA PLYCEM 8MM
 LAMINA PLYCEM 10MM
 LAMINA PLYCEM 12MM



DENGLASS



LAMINA DENGLASS

Las placas de fibra de vidrio eliminan una fuente de alimentación potencial para el moho y pueden reducir las demoras en la programación del proyecto y en los métodos de solución



El revestimiento DensGlass® posee placas de fibra de vidrio para una mayor protección contra el moho y la humedad en comparación con los revestimientos de papel.

PERMABASE



PERMABASE

PermaBase está construido por un núcleo de cemento aligerado entre dos capas de malla de fibra de vidrio, esto da como resultado una superficie excepcionalmente durable y capaz de soportar la humedad.



PLYWOOD



LAMINA PLYWOOD 1 /4"
 LAMINA PLYWOOD 5 /16"
 LAMINA PLYWOOD 3 /8"
 LAMINA PLYWOOD 1 /2"





PORCELANATOS



PRODUCTO NUEVO
PORCELANITE
FREYMUTH FD GRAFITO 1A
Baldosa 55x55 cm



LAMOSA
AMUR FD GRIS 1A
Baldosa 55x55 cm



Corintia
CORINTIA LIGHT GRAY
Baldosa gris 60.5X60.5cm



LAMOSA
ANTARA SANDIA
Baldosa 55x55 cm



PORCELANITE
IMOLA FD BEIGE 1A
Baldosa 55x55 cm



LAMOSA
BISSO FD BEIGE 1A
Baldosa 55x55 cm



LAMOSA
MARQUES RHIN
Baldosa 55x55 cm



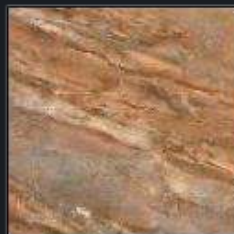
PORCELANITE
PARMA BLANCO
Baldosa 55x55 cm



PORCELANITE
ARUBA BEIGE
Baldosa 55x55 cm



PORCELANITE
ABBEY ROAD FD ROJO 1A
Baldosa 55x55 cm



PORCELANITE
SALONICA FD NARANJA
Baldosa 55x55 cm



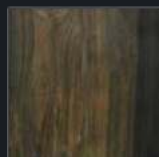
PORCELANITE
NATURA SAND 1A
Baldosa 55x55 cm



PRODUCTO NUEVO
PORCELANITE
MARINE FD LT GRIS 1A
Baldosa 55x55 cm



POCELANITE
EKOWOOD FD CAFE
Baldosa 55x55 cm



LAMBOSA
NORDIKA FD DARK
Baldosa 55x55 cm



POCELANITE
MATTONE FD GRIS 1A
Baldosa 55x55 cm



POCELANITE
MADERAS KLA DE ROJO
Baldosa 44x44 cm



POCELANITE
MADERAS KLA DE CAFÉ
Baldosa 44x44 cm



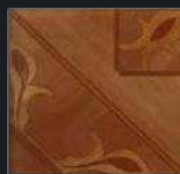
POCELANITE
ENCINO ROJO
Baldosa 44x44 cm



LAMBOSA
VALENCIA MADERA ROJO 1A
Baldosa 44x44 cm



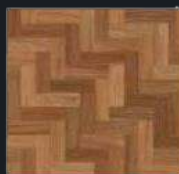
LAMBOSA
CEDRO REAL CAFE 1A
Baldosa 44x44 cm



LAMBOSA
MADERA VERMONT CAOBA
Baldosa 44x44 cm



POCELANITE
MADERA ALBAN FDX NAT.
Baldosa 44x44 cm



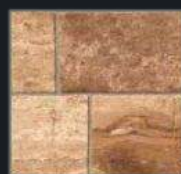
LAMBOSA
MADERA KYO CAFÉ FD 1A
Baldosa 44x44 cm



POCELANITE
ARABIA FDX LT BEIGE 1A
Baldosa 44x44 cm



POCELANITE
RAYELLO FD CAFE 1A
Baldosa 44x44 cm



LAMBOSA
COVA ROJO
Baldosa 44x44 cm



LAMBOSA
MO. MIRMO BEGE FD 1A
Baldosa 44x44 cm



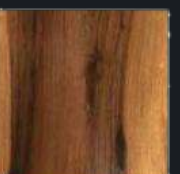
LAMBOSA
MARRA KESH GRIS 1A
Baldosa 33X33 CM



POCELANITE
MADERA LACEWOOD
Baldosa 33X33 CM



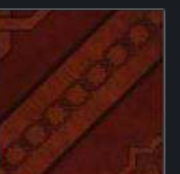
POCELANITE
MADERAS ABEDUL
Baldosa 33X33 CM



LAMBOSA
MILITRE FD BEIGE
Baldosa 33X33 CM



POCELANITE
MADERAS BEIGE
Baldosa 33X33 CM



LAMBOSA
MADERA CEILAN 1A
Baldosa 33X33 CM

CERAMICAS



TINACO TRICAPA



Litros	Código
450	2019070
750	2019071
11 00	2019072
17 00	2019073
25 00	2019074

TINACO BICAPA



Litros	Código
450	9015961
750	9015962
11 00	9015963
17 00	2019213
25 00	2012355

CISTERNA



Litros	Código
1700	2020702
2500	2020710
5000	2020269



ACCESORIOS



Tipo	Código
Brida 1 1/2	5004156
Flotador	5004174
Multiconec	2020750
Filtro	2020703
1Bolsa Acc	2020877
2Bolsa Acc	2020876



FOSA SÉPTICA



Litros	Código
750	2013469
11 00	2012488
1700	2020270
25 00	2012927
25 00	2019074



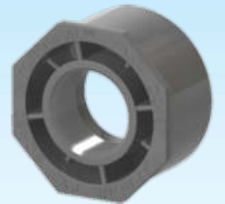
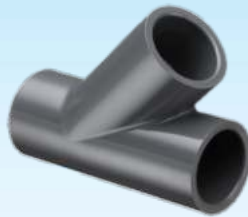
LETRINAS y BIODIGESTOR



Tipo	Código
3Abonera	2012493
3Rural	2012495
Rural	2012494
Biodigestor	2015241



TUBERIAS, AGUA POTABLE Y RIEGO





ACCESORIOS SHC 40 (ASTM D-2466)

ADAPTADOR HEMBRA



Pulgadas **Código**

1/2 2005901

3/4 2005902

1 2005903

1 1/4 2005904

1 1/2 2005905

2 2005906

2 1/2 2013111

3 2012277

4 2012278

5 9004184

6 9004239

8 9004356

ADAPTADOR MACHO



Pulgadas **Código**

1/2 200591

3/4 2005913

1 2005915

1 1/4 2005916

1 1/2 2005918

2 2005920

2 1/2 2005922

3 2005924

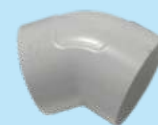
4 2005926

5 9009613

6 2005927

8 9004357

CODO LISO 45°



Pulgadas **Código**

1/2 2005928

3/4 2005929

1 2005930

1 1/4 2005931

1 1/2 2005932

2 2005933

2 1/2 2005934

3 2005935

4 2005936

5 9013106

6 2005938

8 9004358


ACCESORIOS SCH 40 (ASTM D-2466)
SILLETA LISA


Pulgadas Código

2x1/2 2006010

2x3/4 2006014

3x1/2 2006018

3x1/4 2006022

4x1/2 2006026

4x3/4 2006030

6x1/2 2006034

6x3/4 2006038

8x1/2 2006042

TE REDUCIDA


Pulgadas Código

3/4x1/2 2005959

1x1/2 2005960

1x3/4 2005915

1 1/4x3/4 9004275

1 1/4x1 9004315

1 1/2x1/2 2005962

1 1/2x3/4 2005963

1 1/2x1 2005964

1x1/2 2005965

1x3/4 2005966

2x1 9004331

TE REDUCIDA


Pulgadas Código

1x1 1/4 9015013

2x1 1/2 9010310

3x1/2 9013110

3x3/4 9007359

3x1 9007360

3x1 3/4 9009435

3x2 9013109

3x3/4 9007361

4x1 9010545

4x2 9013108

4x3 9007363

6x4 9013107



ACCESORIOS SCH 40 (ASTM D-2466)

TE LISA



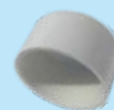
Pulgadas	Código
1/2	2005887
3/4	2005888
1	2005889
1 1/4	2005890
1 1/2	2005891
2	2005893
2 1/2	2005895
3	2005896
4	2005897
5	9005898
6	9005899
8	9004354

UNION LISA



Pulgadas	Código
1/2	2005828
3/4	2005830
1	2005832
1 1/4	2005833
1 1/2	2005835
2	2005837
2 1/2	2005838
3	2005840
4	2005842
5	9008434
6	2005844
8	9004130

TAPON HEMBRA LISO



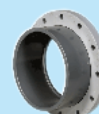
Pulgadas	Código
1/2	2005943
3/4	2005944
1	2005945
1 1/4	2005946
1 1/2	2005949
2	2005951
2 1/2	2005953
3	2005955
4	2005957
5	9008842
6	2005958
8	9004361


ACCESORIOS SCH 40 (ASTM D-2466)
TAPÓN HEMBRA ROSCADA


Pulgadas	Código
1/2	2005971
3/4	2005972
1	2005973
1 1/4	2005974
1 1/2	2005975
2	2005976
2 1/2	2011600
3	2011601
4	2011602
5	2011603

TAPÓN MACHO ROSCADO


Pulgadas	Código
1/2	9013124
3/4	9013123
1	9013122
1 1/4	9004222
1 1/2	9004223
2	9004224
2 1/2	9009527
3	9004225
4	9004226

FLANGER SCH80


Pulgadas	Código
2	2006003
2 1/2	9004398
3	2006004
4	2006005
6	2006007
8	2006009
10	9004399
12	9004397


ADAPTADOR HEMBRA IM


Pulgadas	Código
1/2	2018726
3/4	2018727

TE INSERTO METALICO

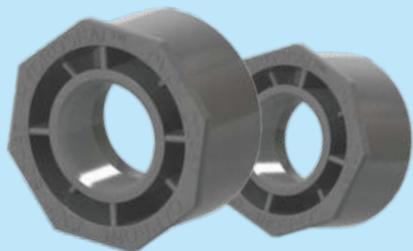

Pulgadas	Código
1/2	2018724
3/4	2018725

TE ROSCADA


Pulgadas	Código
1/2	2005941
3/4	9038819
1	9038818
1 1/4	9038815
1 1/2	2005942
2	2011599



ACCESORIOS SCH 40 (ASTM D-2466)



REDUCCIÓN

Pulgadas	Código
3/4 x 1/2	2005845
1 x 1/2	2005846
1 x 3/4	2005847
1 1/2 x 1/2	2005848
1 1/4 x 3/4	2005849
1 1/4 x 1	2005850
1 1/4 x 1/2	2005851
1 1/2 x 3/4	2005852
1 1/2 x 1	2005853
1 1/2 x 1 1/4	2005854
2x1/2	2005855
2x3/4	2005856
2x1	2005857
2x1 1/4	2005858
2x1 1/2	2005859
2 1/2 x 2	9004134
2 1/2 x 3/4	9008448
2 1/2 x 1	9013121

REDUCCIÓN

Pulgadas	Código
2 1/2 x 1 1/4	9004137
2 1/2 x 1 1/2	9004138
2 1/2 x 2	9005861
3x1/2	9013120
3x3/4	9013119
3x1	9013118
3x1 1/2	9013117
3x2	2005866
3x2 1/2	2004233
4x1	2010776
4x2	2005868
4x2 1/2	9013115
4x3	2005870
5x2	9009893
5x3	9017629
5x4	9004234
6x2	9013113
6x3	9013112

REDUCCIÓN

Pulgadas	Código
6x4	2005874
6x5	90004141
8x3	9004143
8x4	9004349
8x5	90088573
8x6	9004350



REDUCCIÓN ROSCADA

Pulgadas	Código
3/4 x 1/2	2010902
1 x 1/2	2013960
2 x 3/4	2013961
1 1/2 x 3/4	9017621
1 1/2 x 1	2013967


CODO LISO 90°


Pulgadas	Código
1/2	2005875
3/4	2005876
1	2005877
1 1/4	2005878
1 1/2	2005879
2	2005880
2 1/2	2005883
3	2005884
4	2005885
5	9004162
6	2005886
8	9004351

CODO INSERTO METALICO 90°


Pulgadas	Código
1/2	2018722
3/4	2018723

CODO ROSCADO 90°


Pulgadas	Código
1/2	2005939
3/4	9038820
1	9038817
1 1/4	9038813
1 1/2	9038814
2	2011594

UNIÓN UNIVERSAL


Pulgadas	Código
1/2	2013062
3/4	2013063
1	2013064
1 1/4	9038149
1 1/2	9038255
2	9038250
2 1/2	9004365
3	9004366
4	9004367





ACCESORIOS SCH 40 (ASTM D-2466)



Pulgadas	Código
1/2	9004370
3/4	9008578
1	9004126
1 1/4	9016061
1 1/2	9009980
2	9004127
3	9013703
4	9021480



Pulgadas	Código
1/2	9004256
3/4	9004257
1	9004258
1 1/4	9004259
1 1/2	9004260
2	9004261
2 1/2	9017367
3	9004262
4	9004263



Pulgadas	Código
1/2	2005994
3/4	2005995
1	2005996
1 1/4	2005997
1 1/2	2005998
2	2005999
2 1/2	9004359
3	9004364
4	9004368
6	9013105



Pulgadas	Código
1/2	9018113
3/4	9004371
1	9004372
1 1/4	9004373
1 1/2	9004374
2	9004375
3	9004376
4	9004377
4	9004368
6	9013105





PEGAMENTOS PARA PVC Y CPVC

PESADO TRANSPARENTE



Tamaño	Código
25g	2010680
50g	2010684
100g	2010682
1/2 gal	2019356
1/16gal	2019355
1/8 gal	2019361
1/4 gal	2019360
1 gal	2018424

WET BONDING



Tamaño	Código
25g	2013486
50g	2012158
100g	2013487
1/2 gal	2019363
1/16gal	2019362
1/8 gal	2019365
1/4 gal	2019364

AGUA CALIENTE



Tamaño	Código
50 g	2011229
1/32 gal	2010929
1/8 gal	2019077





CANALES PARA TECHOS



CANOA



Metro	Código
2	2005655
3	2005658
6	2005661

BOQUILLA BAJANTE



Pulgadas	Código
2	2006044
3	2006045
Rect.	2006046

TAPAS Y UNIONES



TIPO	Código
Tapas	2006056
Unión	2006057
U. Rect.	2005058

TUBERIA BAJANTE



Medida	Código
2"x6m	2005587
3"x6m	2005597
Rectx3m	2005563
Rectx6m	2005562



GASAS

Pulgadas	Código
2	2006052
3	2006053
Rect	2006054



ESQUINEROS

Tipo	Código
Externo	2006050
Interno	2006051



CODO 900

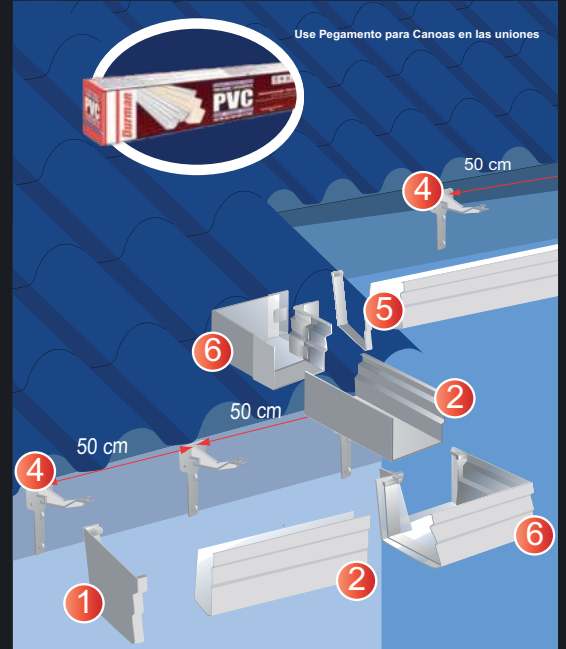


Pulgadas	Código
2	2006047
3	2006048
Rect	2006049

SOPORTES



Código
2006055



CANOA



Longitud	Código
2m	2005655
3m	2005657
6m	2005660

UNION, TAPAS Y GAZA



Tipo	Código
Unión	2005977
Tapas	2005978
Gaza	2005979

ESQUINEROS



TIPO	Código
Eterno	2006451
Interno	2006452



BOQUILLA BAJANTE

Medida	Código
2"x6m	2005587
3"x6m	2005597
Rectx3m	2005563



CODO 900

Pulgadas	Código
2	2006052
3	2006053
Rect	2006054



TUBERÍA BAJANTE

Tipo	Código
Externo	2006050
Interno	2006051



CONDUIT TUBERÍAS Y ACCESORIOS

TUBERIA NARANJA



Pulgadas	Código
1/2	2013481
3/4	2013482
1	2013483
1 1/4	2013959
1 1/2	9009980
2	9004127
3	9013703
4	9021480

TUBERIA GRIS



Pulgadas	Código
1/2	2005771
3/4	2005776
1	2005779
1 1/4	2005781
1 1/2	2005783
2	2005785

UNIÓN



Pulgadas	Código
1/2	2013905
3/4	2013906
1	2006398
1 1/4	2006399
1 1/2	2006400
2	2006401

CURVA 90°



Pulgadas	Código
1/2	2014275
3/4	2006215
1	2006218
1 1/4	2006219
1 1/2	2006220
2	2006221

CAJAS



Pulgadas	Código
Cuadr	2012297
Octog	2012132
Rect	2012133

CONECTOR



Pulgadas	Código
1/2	2012134
3/4	2015246

TUBERIA PVC


TUBERÍA Y ACCESORIOS SANITARIOS PARED GRUESA DWV
TUBERÍA SDR 51


Pulg.	Código
2	2012822
2 1/2	2012812
3	2011882
4	2012813
5	2031591
6	2019945
8	2012814

REDUCCIÓN


Pulg.	Código
1 1/2 x 1 1/4	2006140
2 x 1 1/4	2006141
2 x 1 1/2	2006142
3 x 1 1/2	2006143
3x2	2006144
4x2	9004323
4x3	9004322

TE LISA


Pulg.	Código
1 1/4	2006100
1 1/2	2006101
2	2006102
3	2006105
4	2006108
6	9004415
8	9010243

YE


Pulg.	Código
1 1/2	2006118
2	2006121
3	2006124
4	2006127
6	2006130

CODO 90°


Pulg.	Código
1 1/2	2006073
2	2006076
3	2006080
4	2006084
6	2006086

CODO 45°


Pulg.	Código
2	2006090
3	2006093
4	2006096
6	2006098



TUBERÍA Y ACCESORIOS SANITARIOS PARED DELGADA

TUBERÍA BAJADA PLUVIAL



Pulg.	Código
2	2012687
3	2012704
4	2012626
6	2030605

CODO 90°



Pulg.	Código
1□	2006073
2	2006076
3	2006080
4	2006084
6	2006086

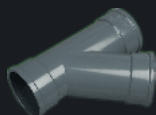
CODO 45°



Pulg.	Código
2	2006090
3	2006093
4	2006096
6	2006098



YE



Pulg.	Código
1□	2006118
2	2006121
3	2006124
4	2006127
6	2006130

REDUCCIÓN



Pulg.	Código
3x2	2006145
4x2	2006149
4x3	2006147
6x4	2006151

CODO RADIO CORTO



Pulg.	Código
2	2006059
3	2006060
4	2006061



Pre Seal

- Sellador acrílico.
- Alto nivel de adhesión.
- Alto poder cubriente.
- Especial para concreto.
- Secado rápido.
- Disponible en color blanco y transparente.



Maxima Premium

- 100% acrílica.
- Reología modificada.
- No salpica.
- Cubre a una mano.
- Aplicación suave y cremosa.
- 100% lavable.
- Excelente retención de color.
- 100% antihongos y antialgas.
- Bajo olor (bajo COV).
- Garantizada de por vida.
- Disponible en acabado mate y satin.



Dry Coat

- Resiste 10 PSI de presión.
- Pintura hidrofóbica acrílica.
- Pintura 3 en 1: Base + Pintura + Impermeabilizante.
- Garantizada a detener el agua.
- Elimina humedad, filtraciones y ampollas.
- Interior y exterior.
- Para fuentes, jardineras, sótanos o paredes con problemas de humedad.
- Miles de colores a escoger.
- Disponible en acabado mate, satin y semibrillante.



Ultra Dry Coat

- Resiste 15 PSI de presión.
- Pintura hidrofóbica epóxica de una parte acrílica.
- Pintura 3 en 1: Base + Pintura + Impermeabilizante.
- Garantizada a detener el agua.
- Elimina humedad, filtraciones y ampollas.
- Interior y exterior.
- Para fuentes, jardineras, sótanos o paredes con problemas de humedad.
- Ultra retención del color con miles de colores a escoger.
- Disponible en acabado mate.



Seal-Coat

- Con tecnología 3 en 1: Sella, pinta e impermeabiliza.
- Resina es eleno acrílico elastomérico.
- Elongación de 110%.
- 100% anti hongos y 100% lavable
- Con 20 años de garantía.
- Disponible en acabado mate y satin.



Odor Free Stainless

- Acrílica.
- Resiste hasta 10.000 ciclos de lavado.
- Sin olor (cero COV)
- Sin vapores.
- Antihongos.
- Diseñada para interiores.
- Miles de colores a escoger.
- Acabado mate y satin.





Super Coat

- Resina acrílica.
- Resistente a los hongos.
- Cubre a una sola mano.
- Excelente opacidad.
- Interior y exterior.
- Alta lavabilidad.
- Miles de colores a escoger.
- Garantizada por 10 años.
- Disponible en acabado mate y satin.

Supra Látex

- Resina acrílica.
- Excelente cubrimiento y opacidad.
- Aplicación suave y uniforme.
- Interior y exterior.
- Resistente a los hongos.
- Variedad de colores.
- Garantizada por 7 años.
- Disponible en acabado mate y satin.

Coverup

- 100% acrílica.
- Acabado semitexturizado.
- Elimina mapas, grietas e imperfecciones.
- Anthongos y antialgas.
- Interior y exterior.
- Miles de colores a escoger.
- Disponible en acabado mate.

Total Látex

- Resina acrílica.
- Resistente a los hongos.
- Variedad de colores de línea.
- Lavable.
- Excelente rendimiento.
- Fácil aplicación.
- Garantizada por 2 años.
- Disponible en acabado mate.

Wall-Master

- Resina alquídica.
- Cubre a una sola mano.
- Súper duradera.
- Fácil aplicación.
- Excelente adherencia.
- 100% lavable.
- Excelente retención de color.
- Disponible en acabado mate o brillante.
- Variedad de colores.

Total Aceite

- Resina alquídica.
- Resistente a los hongos.
- Variedad de colores de línea.
- Alta lavabilidad.
- Excelente rendimiento.
- Fácil aplicación.
- Garantizada por 1 año.
- Disponible en acabado brillante.






Rapid Dry

- Anticorrosivo.
- Alquídica.
- Acabado porcelana.
- Ideal para interior y exterior.
- Secado al tacto en 15 minutos.
- Resistente a los hongos.
- Disponible en colores de línea.
- Disponible en acabado brillante.



Total Aceite

- Resina alquídica.
- Resistente a los hongos.
- Variedad de colores de línea.
- Alta lavabilidad.
- Excelente rendimiento.
- Fácil aplicación.
- Garantizada por 1 año.
- Disponible en acabado brillante.



Anticorrosivo Industrial

- Anticorrosivo.
- Alquídica.
- Acabado brillante.
- Ideal para interior y exterior.
- Secado al tacto de 2 a 4 horas.
- Excelente adhesión.
- Altos sólidos.
- Disponible en colores de línea.



Siliconizer

- Resina acrílica elastomérica. (575% de elongación con 99% de recuperación).
- Impermeabilizante (elimina grietas y filtraciones).
- Baja la temperatura interior hasta 4° C.
- Directo al galvanizado nuevo.
- Certificado con Energy Star Partner.
- Disponible en 6 colores: blanco, rojo, verde, negro, gris y teja.
- Garantizado de por vida.



Aqua-Proof

- Membrana impermeable.
- Aísla contra agua y grietas.
- Secado en 45 minutos.
- Pruebas de inundación y filtración en 4 días.
- Especial para:
 - Piscinas.
 - Balcones.
 - Terrazas.
 - Baños.
 - Techos.



Aqua Pool

- Esmalte acrílico de 1 parte para piscinas.
- Para concreto y yeso.
- Para agua fresca o salada.
- Se puede aplicar sobre superficies húmedas.
- Resiste el cloro y los rayos UV.
- Excelente retención del color.
- Se limpia con agua.
- Disponible en 3 colores: celeste, azul oscuro y blanco.





SELLADOR TRANSPARENTE



DESCRIPCIÓN

El SELLADOR TRANSPARENTE 501 es base agua, incoloro, antialcalino y amigable con el ambiente.

USO

Indicado como consolidante de superficies que presenten pulverización leve, tanto en interiores como exteriores, antes de aplicar un acabado base agua o base solvente.

Estructura Aleros, Baño, Cielos, Cocinas, Elementos estructurales (columnas, cerchas, etc.), Muros, Paredes, Tapias, Precintas

Interior/Exterior Exterior, Exterior protegido, Interior

Superficie Concreto, Superficies pintadas, Tabla liviana, Tabla yeso, Concreto (sin repello), Fibrocemento, Superficies con repello

CARACTERÍSTICAS

PROPIEDADES ESPECIALES

Apariencia	Transparente
Sistema	Base agua

PROPIEDADES FÍSICAS

DATOS

Sólidos por peso (%)	25 - 27
Peso por galón (kg/gal)	3,9 - 4,0
Sólidos por Volumen (%)	24 - 26
Viscosidad Stormer Krebs (Ku)	110 - 120
Rendimiento teórico (m ² /galón)	37 m ² a 1 mil
Brillo especular a 60° (GU)	4,7 (Mate)



GOLTEX A.H. MATE



DESCRIPCIÓN

GOLTEX ANTIHONGOS MATE 1000, fórmula mejorada con nanotecnología, es una pintura de alta calidad con características que ayudan a mantener limpia la superficie por mayor tiempo. La nanotecnología permite manipular partículas tan pequeñas que generan impermeabilidad en el sustrato, haciendo más difícil que el agua penetre. Además contiene biocidas de amplio espectro con un marcado enfoque contra hongos, algas, líquenes y otros organismos que atacan las superficies en clima tropical. Posee alta resistencia a los rayos UV, por lo que es ideal para la protección y decoración de superficies en exteriores.

USO

Ideal para superficies exteriores de concreto o material liviano como tablarroca, tablayeso, fibrocemento y madera. También, puede ser aplicado en interiores.

Estructura Aleros, Canoas / bajantes, Cielos, Elementos estructurales (columnas, cerchas, etc.), Muros, Paredes, Precintas, Puertas

Interior/Exterior

Exterior, Exterior protegido, Interior

Superficie

Concreto, Concreto sin revoque (repello), Fibrocemento, Madera, Superficies con repello, Tabla liviana, Tabla yeso, Cielo suspendido (Fibra mineral), Superficies pintadas

CARACTERÍSTICAS

PROPIEDADES ESPECIALES

Acabado	Mate
Lavabilidad (ciclos)	>5000
Transpirabilidad	SI
Cubrimiento	★★★★★
Resistencia Exterior	★★★★★
Antihongos	★★★★★





LÁTEX 3000



DESCRIPCIÓN

LÁTEX MATE 3000 es una pintura con fórmula mejorada con nanopartículas, las cuales generan impermeabilidad en el sustrato, haciendo más difícil que el agua penetre hacia el interior. Posee una alta nivelación y excelente poder cubriente.

USO

Puede ser aplicada en interiores y exteriores sobre superficies de concreto, material liviano como tablarroca, tablayeso, fibrocemento o madera.

Estructura	Paredes, Precintas, Puertas, Aleros, Cielos, Elementos estructurales (columnas, cerchas, etc.)
Interior/Exterior	Exterior, Exterior protegido, Interior
Superficie	Concreto, Tabla liviana, Tabla yeso, Cielo suspendido (Fibra mineral), Concreto (sin repello), Fibrocemento, Madera, Superficies con repello
Línea	Arquitectónico

VALORACIÓN



Acabado	Mate
Transpirabilidad	SI
Cubrimiento	★★★★★
Resistencia Exterior	★★★★★
Antihongos	★★★★★



CLINICAL COAT BI-COMPONENTE SATINADO



DESCRIPCIÓN

CLINICAL COAT BI-COMPONENTE SATINADO es un acabado epoxi-acrílico de excelente calidad. Su fórmula con nanotecnología permite manipular partículas tan pequeñas que generan impermeabilidad, haciendo más difícil que el agua se infiltre al interior, permitiendo una superficie limpia y seca por mayor tiempo. Sus características biocidas inhiben o eliminan el desarrollo de bacterias, hongos y levaduras en áreas en donde la higiene es un factor importante, como hospitales, quirófanos, consultorios médicos, salas de espera, áreas de preparación de alimentos y otros.

USO

El producto puede ser aplicado sólo en interiores, sobre superficies de concreto, material liviano como tablayeso, fibrocemento o madera.

Estructura	Áreas estériles, Baño, Elementos estructurales (columnas, cerchas, etc.), Paredes, Puertas
Interior/Exterior	Interior
Superficie	Concreto, Concreto (sin repello), Fibrocemento, Madera, Superficies con repello, Superficies pintadas, Tabla liviana, Tabla yeso

PROPIEDADES FÍSICAS

DATOS

Sólidos por peso (%)	53 - 55
Peso por galón (kg/gal):	4,85 - 4,95
Sólidos por Volumen (%)	39 - 41
Viscosidad Stormer Krebs (Ku)	100 - 110
Rendimiento teórico (m ² /galón)	60 m ² /galón a 1 mil
Vida útil de la mezcla - pot life	< 18 h



SUR FASTYL



DESCRIPCIÓN

Es un producto formulado a base de resinas elastoméricas, excelente para ser aplicado sobre superficies expuestas a la intemperie o en contacto permanente con el agua, pero no en casos de inmersión permanente. Presenta excelente flexibilidad y soporta una elongación del 1100%, según Norma ASTM D 412.

USO

Utilice sobre concreto o fibrocemento, techos de hierro galvanizado nuevo o techos ya pintados que se encuentren en buenas condiciones.

CARACTERÍSTICAS

√ Escala del 1 al 5

VALORES	DATOS
Resistencia al Exterior	√√√√√
Elasticidad	√√√√√
Impermeabilidad	√√√√√
Antihongos	√√√

PROPIEDAD FÍSICA	DATOS
PESO X GALÓN (Kg)	4.25 - 4.35
Visc. Stormer Kreebs (KU)	120 - 125
Rendimiento Teórico a 6 mils	12 m2
Sólidos x volumen	49 - 51%
Sólidos x peso	55 - 57%
Vehículo x peso	40 %
ASTM D 412 (elongación)	1100%

(*)Estos datos están basados en el color blanco. La variación con respecto a otros colores es mínima.

PRESENTACIÓN

Envase metálico de 0.946 litros = ¼ de Galón
 Envase metálico 3.785 litros = 1 Galón
 Envase plástico de 18.925 litros = Cubeta de 5 galones

Disponible en colores: Blanco 000, Rojo 307, Rojo Teja 321, Café 360, Azul 500, Verde Óxido 665, Negro 700 y Gris 720.

Acabado: Satinado

PREPARACIÓN DEL PRODUCTO

Agite el contenido del producto hasta que esté completamente homogéneo
 Para la primera capa diluya el producto con 15 - 20% de agua limpia.

PREPARACIÓN DE LA SUPERFICIE

Las superficies a pintar deben estar libres de toda suciedad como polvo, grasa u otro contaminancia del acabado final. Elimine la pintura vieja mal adherida con espátula, lija, escobas o aire comprimido.





CORROSTOP



DESCRIPCIÓN

CORROSTOP es un acabado anticorrosivo formulado sobre una base de resinas alquídicas que actúa por efecto barrera, es de fácil aplicación y posee gran poder cubriente y excelente nivelación.

USO

El producto puede ser aplicado sobre superficies de hierro negro o acero al carbono que se encuentren en ambientes interiores y exteriores de moderada agresividad.

Estructura	Elementos estructurales (columnas, cerchas, etc.), Estructura metálica, Tubería aérea, Verjas, mallas, cercas y portones, Portones
Interior/Exterior	Exterior, Exterior protegido, Interior
Superficie	Acero al carbono (Hierro negro)

CARACTERÍSTICAS	Apariencia					
	Satinado					
PROPIEDADES ESPECIALES	Cubrimiento	●	●	●	●	●
	Resistencia Exterior	●	●	●	●	●

PROPIEDADES FÍSICAS

Sólidos por peso (%)	45 - 47
Peso por galón (kg/gal)	4,0 - 4,1
VOC (compuestos orgánicos volátiles) (g/l)	460
Sólidos por Volumen (%)	33 - 35
Vida útil en stock	4 años
Viscosidad Stormer Krebs (Ku)	90 - 95
Rendimiento teórico (m ² /galón)	34 m ² a 1,5 mil

DATOS





CORROSTYL

DESCRIPCIÓN

CORROSTYL 9345 es un primario-acabado anticorrosivo al agua, de alta adherencia y con características especiales para proteger superficies de hierro galvanizado nuevo. Contiene pigmentos inhibidores de la corrosión y pigmentos de color de alta resistencia a los rayos UV, lo que proporciona mayor resistencia a la intemperie. Este producto fue mejorado con nanopartículas, las cuales son tan pequeñas que generan impermeabilidad en el sustrato, haciendo más difícil que el agua penetre. No contiene metales tóxicos, es de fácil aplicación, alta nivelación, bajo olor y ecoamigable.

USO

Puede ser aplicado en interiores y exteriores sobre superficies de hierro galvanizado nuevo, como techos y además, en estructura de hierro negro o al carbono debidamente preparadas.

Estructura Elementos estructurales (columnas, cerchas, etc.), Estructura metálica, Tubería aérea, Verjas, mallas, cercas y portones, Canoas / bajantes, Portones, Puertas, Techos

Interior/Exterior Exterior, Exterior protegido, Interior

Superficie Acero al carbono (Hierro negro), Galvanizado, Láminas esmaltadas / tejas metálicas



PROPIEDADES ESPECIALES

Acabado	Mate				
Cubrimiento	●	●	●	●	●
Resistencia Exterior	●	●	●	●	●



AQUARIUM PINTURA PARA PISCINAS



DESCRIPCIÓN

AQUARIUM es un acabado especialmente diseñado para aplicarse en áreas de inmersión permanente, como es el caso de las piscinas. Su fórmula monocomponente sobre una base mejorada de caucho clorado le permite una mayor permeabilidad y alta adherencia.

USO

El producto puede ser aplicado únicamente en piscinas de concreto.

Estructura	Piscinas
Superficie	Concreto

PROPIEDADES FÍSICAS

Sólidos por peso (%)

Peso por galón (kg/gal)

Sólidos por Volumen (%)

Viscosidad Stormer Krebs (Ku)

Rendimiento teórico (m²/galón)

DATOS

62 – 64

5,2 – 5,4

31 – 34

90 – 98

33 m² a 1,5 mil



Definición de rendimiento teórico: Máxima superficie que puede cubrirse con una pintura en condiciones ideales. El rendimiento práctico varía dependiendo del tipo de superficie, herramienta utilizada, experiencia del aplicador y otros factores. 1 mil = una milésima de pulgada (0,0254 mm).



TRAFFIC PAINT



DESCRIPCIÓN

Traffic Paint es una pintura para señalización vial, formulada sobre polímeros especiales que le confieren excelentes características de adherencia y durabilidad sobre sustratos expuestos al tránsito continuo de vehículos y personas.

Cumple con las características de resistencia de la TT-P-115F TIPO II (Norma de los Estados Unidos).
Cumple con procedimiento ASTM D 969 (Determinación del grado de sangrado de la pintura de tráfico).

USO

Es un producto de uso exclusivamente profesional para demarcación de superficies viales, como calles, carreteras o estacionamientos de pavimento asfáltico o de concreto.

Estructura	Carreteras y parqueos
Interior/Exterior	Exterior, Exterior protegido, Interior
Superficie	Asfalto, Concreto (sin repello)

PROPIEDADES FÍSICAS

Sólidos por Volumen (%)

Sólidos por peso (%)

Peso por galón (kg/gal)

Viscosidad Stormer Krebs (Ku)

DATOS

53 - 57

72 - 76

5,54 - 5,74

70 - 80





ILUMINACION & ELECTRICIDAD





P1100



P1200



P1201



P1330



P1102



P1110



P1208



P1230



P1228



P1140R



P1182



P1152



P1000

Módulos de comando, derivación y accesorios

APARATOS SIMPLES

Artículo	Descripción
P1100	interruptor unipolar 10A, 250V
P1101	interruptor de 3 vías 10A, 250V
P1102	pulsador unipolar NA, 10A, 250V
P1110	tomacorriente 2P tipo universal 16A, 250V
P1140R	tomacorriente 2P+T 16A, 250V Schuko
P1182	toma telefónica RJ11, 4 pares
P1152	toma TV coaxial, 75 W

APARATOS DOBLES

Artículo	Descripción
P1200	interruptor doble unipolar 10A, 250V
P1201	interruptor doble de 3 vías 10A, 250V
P1208	tomacorriente doble 2P tipo universal 16A, 250V
P1228	tomacorriente dúplex 2P+T standard USA 15A, 250V
P1230	interruptor 10A + tomacorriente universal 16A, 250V

APARATOS TRIPLES

Artículo	Descripción
P1330	interruptor triple unipolar 10A, 250V

ACCESORIOS

Artículo	Descripción
P1000	placa ciega con prerotura para salida de cable
P1196	adaptador para uso de Domino Avant con minicanales Interlink







imagina... crea... prueba tu solución!



170

Enchufe Polarizado



Conector polarizado



Enchufe polarizado



Conector polarizado

15A



171

Enchufe polarizado



Conector polarizado



Enchufe termoplástico



Conector termoplástico

15A





1301

Interruptor sencillo
15A, 120V~



1303

Interruptor 3 vías
15A, 120V~, blanco y marfil



1242

Interruptor uso pesado
4 vías, 15A, 120/277V~



1245

Interruptor doble polo
20A, 120/277V~



1238

Interruptor uso comercial
Un polo, 20A, 120/277V~



3032

Interruptor doble polo
30A, 120/277V~



271

Interruptor doble
15A, 120V~



277

Interruptor con luz piloto
15A, 120V~



274

Interruptor y toma
15A, 125V~, Nema 5-15R



600

Dimmer giratorio c/placa
600W, 125V~



126

Pulsante para timbre
Superficial, 6A, 125V~



182

Interruptor de paso
6A, 125V~



10150

Interruptor superficial
10A, 125V~



10152

Pulsante superficial timbre
10A, 125V~





77
Toma doble superficial
Standard, polarizado, 15A, 125V~, Nema 5-15R



78
Toma doble superficial
Standard, polarizado, 15A, 125V~, Nema 5-15R



79
Toma doble superficial
Standard, polarizado, 15A, 125V~, Nema 1-15R



746
Toma triple superficial
Standard, polarizado, 15A, 125V~, Nema 1-15R



817
Toma sencillo
Grado comercial, 15A, 125V~, Nema 5-15R



1877
Toma sencillo
Grado comercial, 20A, 125V~, Nema 5-20R



816
Toma sencillo
Grado comercial, 15A, 250V~, Nema 6-15R



1876
Toma sencillo
Grado comercial, 20A, 250V~, Nema 6-20R



270
Toma doble polarizado
Grado standard, 15A, 125V~, Nema 5-15R



TR 270
Toma doble tamper resistant
Polarizado, grado standard, 15A, 125V~, Nema 5-15R



877
Toma doble polarizado
Grado comercial, 20A, 125V~, Nema 5-20R



815
Toma doble polarizado
Grado comercial, 20A, 250V~, Nema 6-20R



805
Toma sencillo
Grado comercial, 20A, 125/250V~, Nema 10-20R



GF15 TRGF15
Toma falla a tierra GFCI
Grado comercial, 15A, 125V, marfil y blanco, Nema 5-15R



GF20 TRGF20
Toma falla a tierra GFCI
Grado comercial, 20A, 125V~, marfil y blanco, Nema 5-20R



DWUR20-2AW
Toma TR y USB
Tamper resistant y puerto USB 20A/120V~ 5VCD 2.1A



2131

Placa toma sencillo

Plástica, blanca W, marfil V



2132

Placa toma doble

Plástica, blanca W, marfil V



2132

Placa toma doble

Plástica, roja RD, naranja RN



2134

Placa interruptor de palanca

Plástica, blanca W, marfil V



2139

Placa doble int. de palanca

Plástica, blanca W, marfil V



2141

Placa triple int. de palanca

Plástica, blanca W, marfil V



2137

Placa ciega cuadrada

Plástica, blanca W y marfil V



97152

Placa ciega cuadrada

Metálica



2159

Placa salida de cable

Plástica, diámetro 16mm (fitting)



2128

Placa salida de cable

Plástica, diámetro 9mm



2129

Placa ciega

Plástica



97151

Placa ciega

Acero inoxidable



97401

Placa sencilla, 1 gang

Acero inoxidable



2151

Placa sencilla, 1 gang

Plástica, colores: W, V, RD y RN, opción tornillo oculto ST



2152

Placa doble, 2 gang

Plástica, blanca W y marfil V, opción tornillo oculto ST



2163

Placa triple, 3 gang

Plástica, blanca W y marfil V, opción tornillo oculto ST





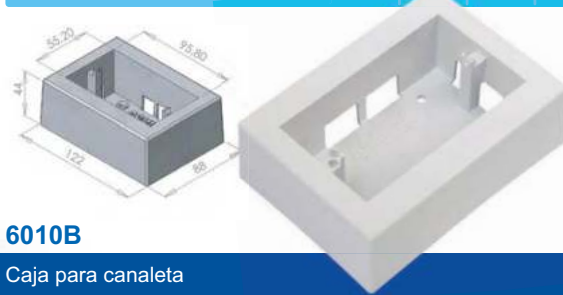
DESCRIPCIÓN	Ángulo Exterior	Ángulo Interior	Ángulo Plano	Derivación	Unión	Tapa	Separador
12 x 7 mm 1/2 x 1/4 in 1207BAD con adhesivo 1207B sin adhesivo							
16 x 10 mm 5/8 x 1/2 in 1610BAD con adhesivo 1610B sin adhesivo							
15 x 17 mm 5/8 x 5/8 in 1517BAD con adhesivo 1517B sin adhesivo	AE 1517B	AI 1517B	AP 1517B	GT 1517B	GU 1517B	TT 1517B	
20 x 10 mm 3/4 x 1/2 in 2010BAD con adhesivo 2010B sin adhesivo	AE 2010B	AI 2010B	AP 2010B	GT 2010B	GU 2010B	TT 2010B	
20 x 12.5 mm 3/4 x 1/2 in 20125BAD con adhesivo 20125B sin adhesivo	AE 20125B	AI 20125B	AP 20125B	GT 20125B	GU 20125B	TT 20125B	NUEVO
25 x 17 mm 1" x 5/8 in 2517BAD con adhesivo 2517B sin adhesivo	AE 2517B	AI 2517B	AP 2517B	GT 2517B	GU 2517B	TT 2517B	
30 x 10 mm 1" 1/4 x 1/2 in 3010BAD con adhesivo 3010B sin adhesivo	AE 3010B	AI 3010B	AP 3010B	GT 3010B	GU 3010B	TT 3010B	
40 x 17 mm 1" 1/2 x 5/8 in 4017B sin adhesivo	AE 4017B	AI 4017B	AP 4017B	GT 4017B	GU 4017B	TT 4017B	
70 x 20 mm 2" 7/8 x 3/4 in 7020B sin adhesivo	AE 7020B	AI 7020B	AP 7020B	GT 7020B	GU 7020B	TT 7020B	
80 x 40 mm 3" 1/2 x 1" 1/2 in 8040B sin adhesivo	AE 8040B	AI 8040B	AP 8040B	GT 8040B	GU 8040B	TT 8040B	S 8040
100 x 40 mm 4" x 1" 1/2 in 10040B sin adhesivo	AE 10040B	AI 10040B	AP 10040B	GT 10040B	GU 10040B	TT 10040B	SESB
100 x 54 mm 4" x 2" 1/8 in 10054B sin adhesivo	AE 10054B	AI 10054B	AP 10054B	GT 10054B	GU 10054B	TT 10054B	SESB

**IP41
IK07**



Diez dimensiones, fabricadas en PVC estabilizado y U.V. con baja emisión de humos. Longitud 2 m.

ELECTRICIDAD



6010B

Caja para canaleta

NUEVO



**TR7018B
TR7018B AR***

Torreta para mecanismos eléctricos

Código armado (AR*) un block con 2 tomas





Toma RJ11
Toma RJ45 Cat. 6E



1009 Toma doble Nema 5-15R
TR1009 Toma Tamper resistant



Toma TV / Teléfono



Placa ciega



Toma 20A, 250V~

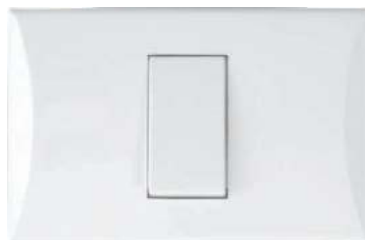


Toma doble GFCI

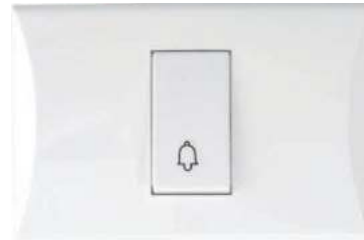
- ↳ Contornos y líneas sencillas
- ↳ Estilo simple
- ↳ Cuenta con teclas grandes
- ↳ Fácil instalación
- ↳ Accesorios intercambiables
- ↳ Con tornillo oculto
- ↳ Tomas 15A, 125V~
- ↳ Interruptores 13A, 125V~
- ↳ Nema 5-15R

Agregue el código de color al código de producto

- Blanco W
- Marfil V



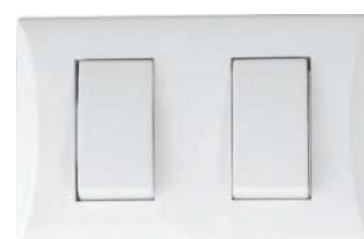
1000 Interruptor sencillo
1001 Interruptor 3 vías



1002 Pulsante para timbre



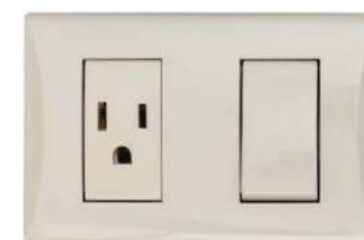
1003 Dimmer / 200W



1004 Interruptor doble
1004B Interruptor doble 3 vías



1005 Interruptor triple



1006 Toma y apagador



1007 Toma cable coaxial



1009-A Toma doble tipo americano



Descripción

Los Interruptores termomagnéticos del tipo CH enchufable son mecanismos diseñados para protección de líneas y equipos eléctricos, se instalan en centros de carga CH en tableros CHP y PB.

Características

- Garantía de calidad de por vida 1, 2 y 3 polos.
- Capacidad Interruptiva de 10 KA Amperaje Nominal de 10-100 A.
- 120/240 VCA Protección contra sobre carga y corto circuito.

Aplicaciones

Se instalan en los centros de carga CH, para protección de las líneas y equipos eléctricos contra corto circuito o sobre carga sostenida.

Normas

Cumplen con NMX-J-515-1994-ANCE y UL 489.

Para Centros de Carga CH, Tableros CHP y PB, 10KAIC

Catálogo	Polos	Amperes	Voltaje	Dimensiones
Notas: 1				
CH115	1	15	120/240V	Ancho = 19.1mm Altura = 80.9mm Fondo = 76.2mm
CH120	1	20	120/240V	
CH130	1	30	120/240V	
CH140	1	40	120/240V	
CH150	1	50	120/240V	
CH215	2	15	120/240V	Ancho = 38.2mm Altura = 80.9mm Fondo = 76.2mm
CH220	2	20	120/240V	
CH230	2	30	120/240V	
CH240	2	40	120/240V	
CH250	2	50	120/240V	
CH260	2	60	120/240V	
CH270	2	70	120/240V	
CH2100	2	100	120/240V	
CH2125	2	125	120/240V	
CH2150	2	150	120/240V	
CH315	3	15	240V	Ancho = 57.3mm Altura = 80.9mm Fondo = 76.2mm
CH320	3	20	240V	
CH330	3	30	240V	
CH340	3	40	240V	
CH350	3	50	240V	
CH360	3	60	240V	
CH370	3	70	240V	
CH380	3	80	240V	
CH3090	3	90	240V	
CH3100	3	100	240V	





Centros de Carga CH para Interruptor

Características

- Interruptores derivados enchufables CH Servicio Monofásico o Trifásico 120/240V
- Interruptores derivados 1,2,3 polos. 12 a 24 circuitos
- Interruptor de 3/4"

Centros de carga CH con Zapatas Principales Interruptores tipo CH, Capacidad Interruptiva de 10 KA.

Monofásico con Zapatas Principales				Trifásico con Zapatas Principales			
Catálogo	No. de Polos	Amperes	Puerta	Catálogo	No. de Polos	Amperes Polos	Puerta
CH12L125B_ND*	12	125	-	CH12L3125B	12	125	CH8B_*
CH20L125C	20	125	CH8C_*	CH18L3125C	18	125	CH8C_*
CH32L225D	32	225	CH8C_*	CH24L3125C	24	125	CH8D_*
				CH30L3225D	30	225	CH8D_*
				CH42L3225G	42	225	CH8G_*

*Indique el tipo de montaje F=Empotrar S=Sobreponer

Centros de carga CH con Interruptor Principal Interruptores tipo CH, Capacidad Interruptiva de 10 KA.

Monofásico con Zapatas Principales					Trifásico con Zapatas Principales				
Catálogo	No. de Polos	Amperes	Tipo de Interruptor	Puerta	Catálogo	No. de Polos	Amperes	Tipo de Interruptor	Puerta
CH18B100C	18	100	CH2100	CH8C_*	CH30B3150L	30	150	CC3150	CH8L_*
CH22B100C	22	100		CH42B3225L	42	225	CC3225		
CH30B100R	30	100		CH8D_*					

*Indique el tipo de montaje F=Empotrar S=Sobreponer

Dimensiones aprox. de las Cajas

Centro de Carga	Ancho	Alto	Profundidad
CH12L125B_ND*	35,88	30,80	9,86
CH20L125C	10,41	38,35	56,38
CH32L225D	11,43	40,00	57,15
CH12L3125B	12,95	40,13	45,21
CH18L3125C	12,95	40,13	56,13
CH24L3125C	11,43	40,64	58,42
CH30L3225D	12,95	40,13	76,70
CH42L3225G	12,95	41,91	92,71
CH18B100C	12,95	40,13	56,13
CH22B100C	11,93	38,10	56,38
CH30B100R	14,73	38,10	78,74
CH30B3150L	12,95	40,13	101,60
CH42B3225L	12,95	40,13	101,60

Dimensiones aprox. de Puertas

Puerta	Alto	Ancho	Profundidad
CH8C F S	3,81	39,37	55,88
CH8B F S	3,81	36,83	43,18
CH8D F S	2,54	39,37	76,20
CH8G F S	2,54	39,37	90,17
CH8L F S	3,17	40,00	102,87

Barras a tierra par centros de carga

Catálogo	Alto
BT2	Barra a tierra 2 polos máximo
BT4	Barra a tierra 4 polos máximo
BT8	Barra a tierra 8 polos máximo
BT16	Barra a tierra polos máximo
BT24	Barra a tierra 24 polos máximo
BT30	Barra a tierra 30 polos máximo
BT42	Barra a tierra 42 polos máximo
17-21109	Base para barra de tierra , 24,30, 42 polos
17-16225	Base para barra de tierra 2, 8 polos



60



FERRETERIA
SOFECONSA

ACCESORIOS DE LIMPIEZA

ACCESORIOS DE LIMPIEZA





CUBETA EXPRIMIDORA

8936R 8932G 8932Y 8932B

Cubeta con capacidad máxima de 36 litros, fabricada en polipropileno, con ruedas de hule de 3 (que no dejan marcas en el piso), asa metálica e impresión de logotipo universal de precaución en tres idiomas. Producto disponible en 4 colores para establecer programas de codificación por áreas, ayudando a prevenir la contaminación cruzada. Colores: Azul, Rojo, Verde y Amarillo.



Prensa exprimidora

8931R 8931G 8931Y 8931B



Prensa exprimidora lateral fabricada en polipropileno y palanca metálica. Colores: Azul, Verde, Amarillo y Roja.



Carro de Conserje

(Carro) Código: 9601B (Bolsa) Código: 9600



Bolsa de Repuesto



Carro para conserje, fabricado en resistente polipropileno de alto impacto, útil para el transporte del equipo de limpieza y para la recolección de basura o desechos.



Características

- Superficies tersas, fáciles de limpiar.
- Incluye una bolsa de lona plastificada.
- Plataforma frontal que permite colocar una cubeta exprimidora.
- Ruedas que no dejan marcas



Cubeta de 22 Litros

W01131R W01132G W01133Y W01130B



Por su configuración rectangular, esta cubeta resulta ideal para usos con herramientas que normalmente no caben en clásicas cubetas redondas, en labores de limpieza de vidrios, encerados de pisos y otros usos especiales.



Código: 9701GY

Carro de servicio



Carro de servicio construido con perfiles de aluminio, 3 repisas de plástico de alta resistencia y ruedas de hule que no dejan marcas en los pisos. Se limpia con facilidad y no presenta problemas de oxidación.



Código: AF042

Rótulo Piso Húmedo



Mecha Mediana Rosca

8240SR 8240SG 8240SY 8240SB



Trapeador intercambiable fabricado con pabalo de fibras mezcladas (algodón 90 %, poliéster 10 %) que brindan excelente absorción y durabilidad. El modelo 400 cuenta con 300 g de pabalo y el modelo 500 con 400 g. Su diseño permite grandes ahorros al conservar, al término de la vida útil.





Recogedor de Plástico con Bastón



9102R 9102G 9102Y 9102B

RECOGEDOR de PLÁSTICO con bastón DUST-PRO reforzado con sistema dual (puede ser utilizado como recogedor tipo lobby de balcón o como recogedor fijo con bastón), fabricado en resistente polipropileno de alto impacto y bastón de aluminio (materiales todos aptos para ser utilizados en áreas de alimentos, sin contaminarlos). Disponible en colores: Rojo, Azul, Verde, Negro y Amarillo.

Recogedor Plástico

9101R 9101G 9101Y 9101B



Recogedor de plástico fabricado en polipropileno de alto impacto, disponible en varios colores para su utilización en programas de codrificación por áreas.

Recogedor de aluminio



Código: 9103

Recogedor de lámina diseñado para trabajos de recolección de partículas muy gruesas y pesadas en la industria metal mecánica. Su uso se ha extendido a diversas industrias por su gran resistencia en aplicaciones de uso rudo pues es útil en toda aplicación de recolección de lodos, grava, limadura de metal o cualquier otro material pesado. El grosor de la lámina utilizada permite el uso rudo y le da una durabilidad 15 veces mayor.

Bolsa de polietileno de alta densidad

HR404812R HR404812G HR404812Y HR404812B

HR404812W



Bolsa de polietileno fondo tipo estrella. Rollo de 25 40x48

Colgador de aluminio

9110R 9110G 9110Y 9110B



COLGADOR de aluminio Fabricado en aluminio y recubierto con pintura electrostática de alta durabilidad, el complemento ideal para nuestro sistema de herramientas de limpieza. Organice adecuadamente sus herramientas y las normas internacionales así lo exigen en áreas de proceso de alimentos, para evitar el contacto de las herramientas con el piso y su subsecuente contaminación.

Bolsas plásticas



CODIGOS

20X30	19X28	40X47
PLA002	PLA003	PLA001

24x30 paquete de 20 unidades.
 19x28 paquete de 20 unidades.
 40x47 Bolsa jardineras paquete 5 unidades.



<p>Código: 2008</p> <p>Pizzazz</p> <p>Removedor de Cera y de Suciedad Acumulada</p> <p>Producto altamente activo para eliminar suciedad densa y cera acumulada, en pisos, rodapiés y paredes.</p> 	<p>Código: 2001</p> <p>Citra Blast</p> <p>Limpiador de Espuma, para Todo Uso</p> <p>Limpiador/desengrasador cítrico de espuma, de trabajo pesado, seguro para el medio ambiente.</p> 	<p>Código: 1020</p> <p>ASTRO CHEM</p> <p>Limpiador y Desengrasador Industrial</p> <p>Desengrasador limpiador concentrado, muy poderoso y altamente activo, soluble en agua, que está formulado para aplicaciones de limpieza industrial y comercial extremadamente arduas.</p> 	<p>Código: 2006</p> <p>Glimmer</p> <p>Lustrador/Limpiador de Acero Inoxidable</p> <p>Producto único 3 en 1: limpiador, lustrador, y protector. Ideal para ser usado en superficies de metal de alto brillo y asatinadas. Con una fragancia a limón fresco para mejor incentivo al cliente.</p> 	<p>Código: 1107</p> <p>PINK SUDS</p> <p>Limpiador de Vajillas</p> <p>Detergente altamente concentrado para lavar vajilla a mano, que contiene propiedades únicas de limpiador poderoso y a la vez muy suave para las manos.</p> 
--	---	---	---	--

<p>Código: 1725</p> <p>Soft Creamy</p> <p>Limpiador en Crema</p> <p>Es la mejor Crema limpiadora abrasiva con acción desodorizante y extra suave. Puede usarse sobre fibra de vidrio, esmalte y otras superficies suaves y brillantes</p> 	<p>Código: NAEHO09 / NAEHO30</p> <p>Lustrador de Muebles</p> <p>Limpiador y abrillantador de muebles</p> <p>Limpia y Abrillanta, con un agradable aroma a naranja y limón.</p> <p>800 ml</p> 	<p>Código: 1830</p> <p>Sha-Zyme</p> <p>Limpiador de superficies</p> <p>Producto enzimático que consume grasa, suciedad, depósitos de orina, orgánicamente desodorizar y dar brillo a las superficies del suelo. Se recomienda para su uso en áreas de preparación de alimentos.</p> 	<p>Código: 0244</p> <p>Spritz</p> <p>Sanitizante</p> <p>Es un producto que desinfecta y desodoriza las sustancias duras no porosas en contacto con la comida en tan solo 60 segundos, deja las superficies limpias, seguras y desinfectadas a pesar que no requiere ser enjuagada.</p> 	<p>Código: MCDEL055</p> <p>AM 68</p> <p>Poderoso detergente líquido y suave con las manos. Limpia y desengrasa.</p> 
--	--	--	---	---

FI25-R FI25-G FI25-Y FI25-B

Jalador para Mesas de trabajo

Brushtech



Jalador de 25 cm para la limpieza de mesas de trabajo para la industria alimenticia.



<p>Código: 4203</p> <p>NATURAL SOLUTIONS</p>  <p>Bomba de despacho automática para el mantenimiento del drenaje.</p>	<p>1825-29 (GL) / 1825-21 (5G)</p> <p>Natures Power</p> <p>Eliminador de grasa y Mantenedor de Desagues</p> <p>Mantenedor natural de tuberías de desagüe, sifones de grasa y tanques sépticos. Su aplicación es ideal en las tuberías de la cocina, y las tuberías de baños.</p> <p>Galón 5 Gl</p> 	<p>Código: 0681</p> <p>Bio-Kleen Plus</p> <p>Removedor de manchas en alfombras</p> <p>Un limpiador excepcional, diseñado para mantener con seguridad todas las alfombras resistentes de la mancha y otros tipos de alfombrado. Excelente para eliminar manchas orgánicas, tales como: sangre, heces, etc.</p> 	<p>Código: MCDEL057</p> <p>Citrus Mac</p> <p>Removedor de Grasas</p> <p>Limpiador multiusos a base de naranja. Limpia y desengrasa, cocinas, pisos, paredes y mesas. 660 ml</p> 
---	--	---	--




5001 R 5001 G 5001 Y 5001 B

PINCELES sanitarios
Brushtech®

Pinzel sanitario con fibra suave de PBT de 1 ¾ (4.44 cm) de largo, 1 (2.54 cm) de diámetro y calibre de 0.006. Populares en la industria de panificación y en áreas de proceso de alimentos en general.


5002R 5002G 5002Y 5002B

BROCHAS sanitarias planas
Brushtech®

Línea de brochas con fibra de PBT suave de 2 (5.08 cm) de longitud y calibre de 0.006 de uso muy extendido en la industria de panificación y en áreas de proceso de alimentos en general.


5003GR 5003GG 5003GY 5003GB

BROCHAS sanitarias con GANCHO
Brushtech®

Línea de brochas de 3 (7.62 cm) de ancho con fibra suave de PBT. Estas brochas cuentan con un gancho para colgarse en los bordes de ollas y recipientes para evitar derrames.


Código: 2005

KITCHEN MATE
Limpiador Profesional de Hornos y Parrillas

Limpiador de parrillas y renovador de hornos de potencia industrial.


Código: 1307

Luster


Limpiador que pule y embellece acero inoxidable. Para uso Comercial e industrial.

4332R 4332G 4332Y 4332B

Cepillo tipo estrella


Cepillo tipo estrella manual y ergonómico para acciones de tallado.

3501R 3501G 3501Y 3501B

Estación para limpieza de CALZADO


Esta estación se usa para la limpieza del calzado antes del ingreso a las distintas áreas de su empresa.

4632R 4632G 4632Y 4632B

Cepillo para Botas
Brushtech®


Fabricado con base de polipropileno sólido con canales para flujo de líquidos y fibras rizadas de PBT rígido. Cuenta con una rosca universal de ½ para fijar una conexión rápida a una manguera. Recomendado para el tallado manual de las botas, previo al ingreso a las plantas procesadoras de alimentos.



SOFECONS

INSTALACION DE CERRADURAS

SOLUCIONES FERRERAS & SERVICIOS DE CONSTRUCCION

SOFECONS

INSTALACION DE TRAMPAS DE BAÑO

SOLUCIONES FERRERAS & SERVICIOS DE CONSTRUCCION

SOFECONS

INSTALACION DE PUERTAS

SOLUCIONES FERRERAS & SERVICIOS DE CONSTRUCCION

SOFECONS

INSTALACION DE SISTEMAS ELECTRICOS

SOLUCIONES FERRERAS & SERVICIOS DE CONSTRUCCION

SOFECONS

INSTALACION DE GRANITO & CUARZO

SOLUCIONES FERRERAS & SERVICIOS DE CONSTRUCCION

SOFECONS

INSTALACION DE INODOROS & LAVAMANOS

SOLUCIONES FERRERAS & SERVICIOS DE CONSTRUCCION

SOFECONS

INSTALACION DE DUCHA ELECTRICA

SOLUCIONES FERRERAS & SERVICIOS DE CONSTRUCCION

SOFECONS

INSTALACION DE EXTRACTORES DE GRASA

SOLUCIONES FERRERAS & SERVICIOS DE CONSTRUCCION





SOFECONS

INSTALACION DE ABANICOS

SOLUCIONES FERRETERAS & SERVICIOS DE CONSTRUCCION

SOFECONS

INSTALACION DE CALENTADORES DE AGUA

SOLUCIONES FERRETERAS & SERVICIOS DE CONSTRUCCION

SOFECONS

INSTALACION DE AIRE ACONDICIONADO

- 9000 BTU
- 12000 BTU
- 18000 BTU
- 24000 BTU
- 48000 BTU
- +60000 BTU

SOLUCIONES FERRETERAS & SERVICIOS DE CONSTRUCCION

SOFECONS

INSTALACION DE SOPORTE PARA TV

SOLUCIONES FERRETERAS & SERVICIOS DE CONSTRUCCION



SERVICIOS PROFESIONALES







SOLUCIONES FERRETERAS Y SERVICIOS DE CONSTRUCCIÓN



2231-8861

FACEBOOK.COM / SOFECONSNICARAGUA

SEMÁFOROS DE LINDA VISTA, 50MTS AL ESTE